

新华·海南农垦·胡椒价格指数

Fortnightly

# 半月报

2018.3.26-4.12



中国经济信息社  
CHINA ECONOMIC INFORMATION SERVICE

新华指数  
XINHUA INDICES

# 新华·海南农垦·胡椒价格指数半月报

## 2018.3.26-4.12

### ☆ 指数简介

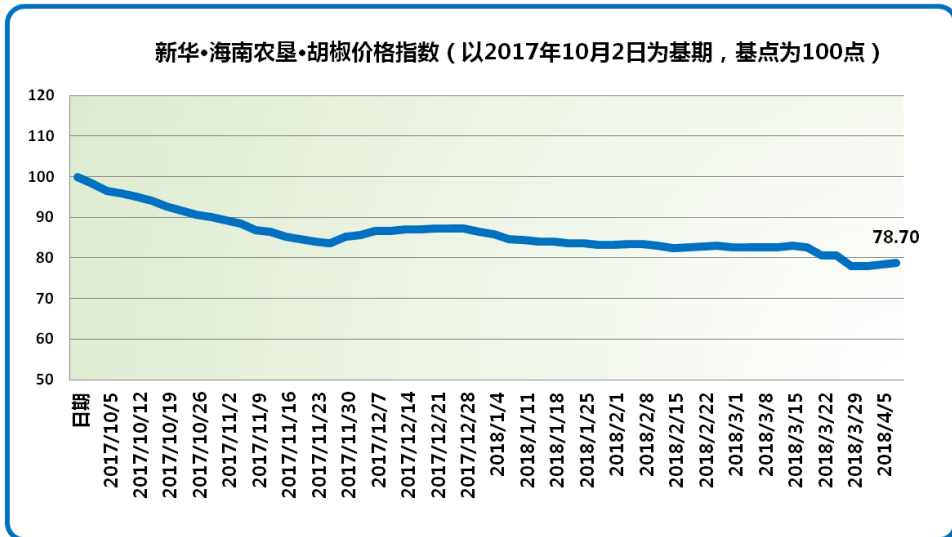
新华·海南农垦·胡椒价格指数，由中国经济信息社与海南农垦集团共同编制并发布。根据编制规则，指数以 2017 年 10 月 2 日为基期，基点 100 点，样本选定为“流水椒”。

### ☆ 本期概要

本期（2018.3.26-4.12，下同）新华·海南农垦·胡椒价格指数较上期（2018.3.11-3.25）有小幅下跌。大部分海南农垦采集点胡椒均价较上一期均有不同幅度下跌。



## 2017.10.2-2018.4.12 新华·海南农垦·胡椒价格指数

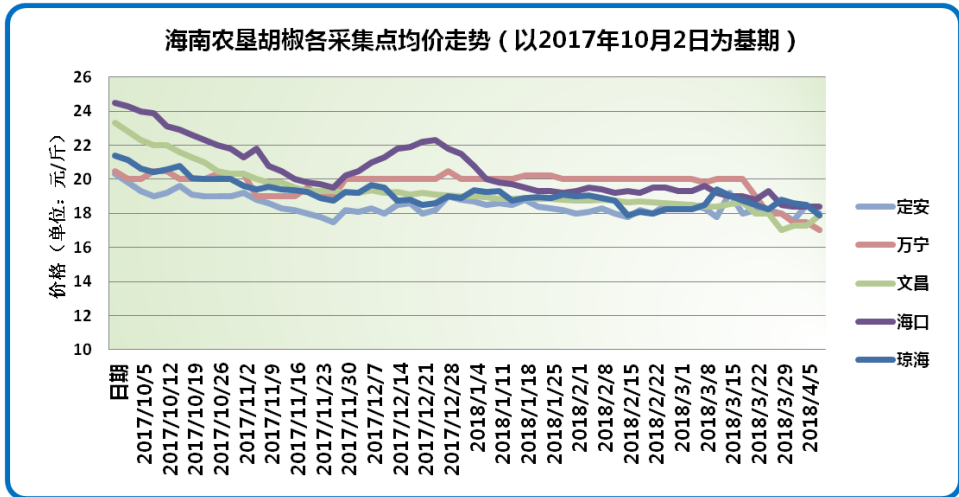


图片来源：中国经济信息社指数中心

4月12日，新华·海南农垦·胡椒价格指数报78.70点，较3月22日下跌4.59点，跌幅为5.56%；较基期下跌21.30点，跌幅为21.30%。本期新华·海南农垦·胡椒价格指数较上期有小幅下跌。



## 2017.10.2-2018.4.12 海南农垦各采集点胡椒均价走势



图片来源：中国经济信息社指数中心

分采集点看，自基期以来，海南农垦各采集点胡椒（流水椒）平均价格走势趋同，均呈现小幅波动、总体下降的特点。各采集点均价自基期 2017 年 10 月 2 日相差较大，自高至低排序依次为海口、文昌、琼海、万宁与定安，截止到 4 月 12 日，各采集点胡椒所报均价相差较小，位于 18 元/斤左右。

4 月 12 日，定安县采集点胡椒均价与 3 月 22 日持平，文昌市采集点均价下跌 0.75 元，跌幅为 4.02%，海口市采集点均价下跌 0.60 元，跌幅为 3.16%，琼海市采集点均价下跌 0.85 元，跌幅为 4.53%，万宁市采集点均价下跌 3.00 元，跌幅为 15.00%。

综合来看，本期大部分海南农垦胡椒采集点均价较上一期均有不同程度下跌。



## 2017.10.2-2018.4.5 海南农垦各采集点流水椒均价表

( 单位 : 元/斤 )

日期	均价	日期	均价
2017/10/2	22.81	2018/1/8	19.58
2017/10/5	22.41	2018/1/11	19.32
2017/10/9	22.02	2018/1/15	19.24
2017/10/12	21.86	2018/1/18	19.15
2017/10/16	21.69	2018/1/22	19.18
2017/10/19	21.48	2018/1/25	19.07
2017/10/23	21.14	2018/1/29	19.06
2017/10/26	20.92	2018/2/1	19.00
2017/10/30	20.66	2018/2/5	18.97
2017/11/2	20.53	2018/2/8	19.04
2017/11/6	20.37	2018/2/12	19.04
2017/11/9	20.18	2018/2/15	18.92
2017/11/13	19.83	2018/2/19	18.79
2017/11/16	19.70	2018/2/22	18.85
2017/11/20	19.43	2018/2/26	18.88
2017/11/23	19.31	2018/3/1	18.94
2017/11/27	19.17	2018/3/5	18.86
2017/11/30	19.07	2018/3/8	18.84
2017/12/4	19.45	2018/3/12	18.86
2017/12/7	19.51	2018/3/15	18.82
2017/12/11	19.77	2018/3/19	18.94
2017/12/14	19.74	2018/3/22	18.83
2017/12/18	19.87	2018/3/26	18.39
2017/12/21	19.85	2018/3/29	18.39
2017/12/25	19.87	2018/4/2	17.79
2017/12/28	19.89	2018/4/5	17.78
2018/1/1	19.92	2018/4/9	17.86
2018/1/4	19.73	2018/4/12	17.95



## 免责声明

中国经济信息社指数中心事业部是中国经济信息社的战略部门、研究性部门，负责开发、管理和运维新华社旗下全部指数和指数衍生产品，是国内第一家综合性指数研究、发布、推广及运营的专业部门。

本报告由中国经济信息社指数中心与海南农垦投资控股集团共同编制并发布。编制者对本报告取自公开来源信息的准确性和完整性不作任何保证。本报告所载的资料、意见及推测仅反映本报告最初出具日的观点和判断。

在不同时期，或因使用不同假设和标准，采用不同观点和分析方法，致使中国经济信息社与海南农垦投资控股集团发出与本报告所载意见、评估及预测不一致的研究报告，对此中经社与海南农垦投资控股集团可不发出特别通知。

在任何情况下，本报告中的信息或所表述的意见并不构成对任何人的投资建议，也没有考虑到客户特殊的投资目标、财务状况或需求。客户应考虑本报告中的任何意见或建议是否符合其特定状况。

若有必要应寻求专家意见。本报告所载的资料、工具、意见及推测仅供参考。

本报告版权为中国经济信息社与海南农垦投资控股集团共同所有。未经中国经济信息社与海南农垦投资控股集团书面同意，任何机构和个人不得以任何形式翻版、复制、发布、转发或引用本报告的任何部分。如征得中国经济信息社与海南农垦投资控股集团同意进行引用、刊发的，需在允许的范围内使用，并注明出处为“中国经济信息社”和“海南农垦投资控股集团”，且不得对本报告进行任何有悖原意的引用、删节和修改。若中国经济信息社与海南农垦投资控股集团以外的机构向其客户发放本报告，则由该机构独自为此发送行为负责，中国经济信息社与海南农垦投资控股集团对此等行为不承担任何责任。本报告同时不构成中国经济信息社与海南农垦投资控股集团向发送本报告的机构之客户提供的投资建议。

如未经中国经济信息社与海南农垦投资控股集团授权，私自转载或者转发本报告，所引起的一切后果及法律责任由私自转载或转发者承担。中国经济信息社与海南农垦投资控股集团将保留随时追究其法律责任的权利。





**中国经济信息社**  
CHINA ECONOMIC INFORMATION SERVICE

### 联系方式

**中国经济信息社**

**编辑：孔张屏 审核：白卫涛、王可望**

**电话：010-88051684**

**邮箱：maopizai@sina.com**

**联系地址：北京市西城区宣武门外大街甲1号**

**环球财讯中心A座14层**

新华·海南农垦 | 半月报  
胡椒价格指数  
FORTNIGHTLY



中国经济信息社  
CHINA ECONOMIC INFORMATION SERVICE

新华指数  
XINHUA INDICES